

电路图

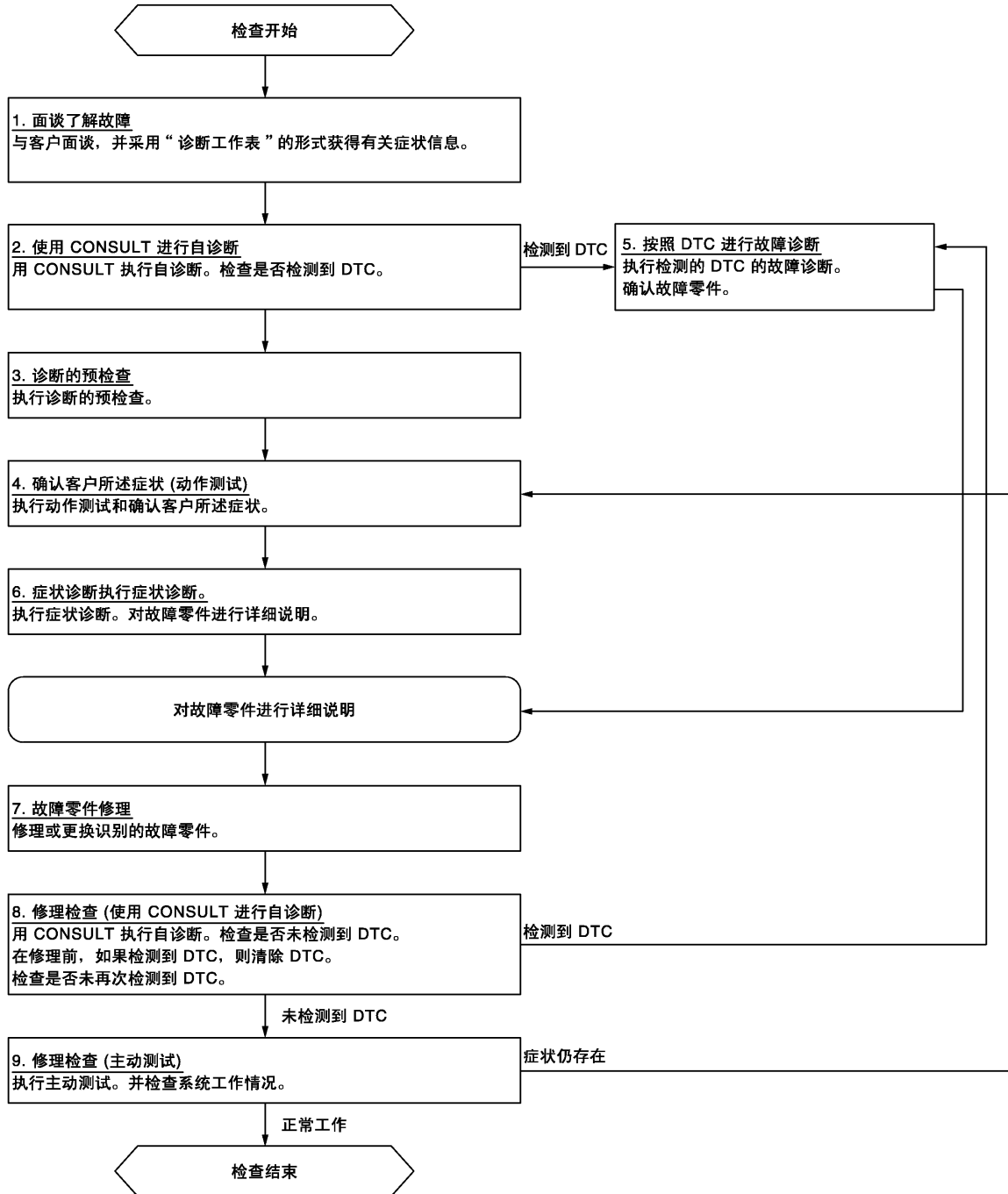
电路图

点击链接至jtfwa5859gb1010eWD。

基本检查

工作流程

总流程



详细流程

1.面谈了解故障

开始检查前，明确客户关心的问题也非常重要。与客户面谈，仔细了解客户关心的问题并完全理解症状。

注:

客户不是专业人员。切勿假设,例如“客户的意思可能是...”或“客户可能提到了这个症状”。

→转至2。

2.使用CONSULT进行自诊断

1. 使用CONSULT执行“所有DTC读取”。
2. 检查DTC自诊断结果中是否检测到DTC。

■“ICC/ADAS”

■“车道摄像头”

是否检测到DTC?

是

→转至5。

否

→转至3。

3.诊断前的检查

执行诊断的预检查。请参见检查步骤。

→转至4。

4.主动测试

1. 执行FEB系统动作测试,检查操作状态。请参见说明。
2. 检查是否发现其他故障。

→转至6。

5.按照DTC进行故障诊断

1. 检查自诊断结果中的DTC。
2. 执行检测到的以下DTC故障诊断。
 - “ICC/ADAS”:请参见DTC索引。
 - “车道照相机”:请参见DTC索引。

注:

If“DTC:检测U1000”,先诊断CAN通信系统或ITS通信系统。

→转至7。

6.症状诊断

执行症状诊断。对故障零件进行详细说明。请参见症状表。

→转至7。

7.修理故障零件

修理或更换识别的故障零件。

→转至8。

8.修理检查(使用CONSULT进行自诊断)

1. 清除自诊断结果。
2. 修理或更换指定项目后,再次执行“所有DTC读取”。
3. 检查以下自诊断结果中是否检测到DTC。

■“ICC/ADAS”

■“车道摄像头”

是否检测到DTC?

是

→转至5。

否

→转至9。

9.修理检查(主动测试)

1. 执行FEB系统动作测试,检查操作状态。请参见说明。
2. 检查是否解决了故障症状或者出现其他症状。

是否有故障症状?

是

→转至4。

否

→检查结束

说明

更换ADAS控制单元、更换前摄像头单元或维修FEB系统故障后,务必执行FEB系统动作测试,以检查系统是否正常工作。请参见工作步骤。